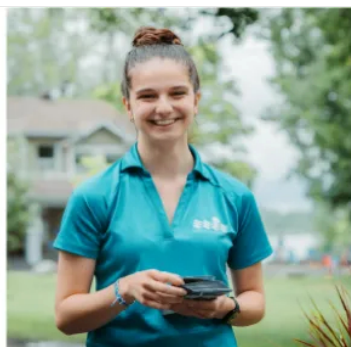
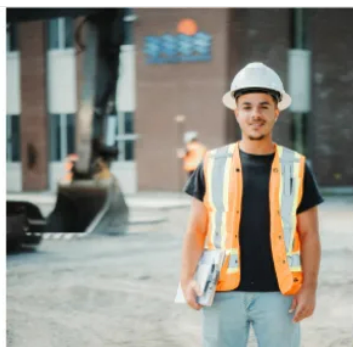


Ma CARRIÈRE à la VILLE



Contremaître ou Contremaîtresse - Travaux publics

Ville Salaberry -de-Valleyfield

📍 275 Rue Hébert, Salaberry-de-Valleyfield, Québec J6S 5Y9 | Sur place

👤 1 Poste disponible

📅 Expire à l'externe le : 18 février 2024

📅 Expire à l'interne le : 16 février 2024

DESCRIPTION DU POSTE

La Ville de Salaberry-de-Valleyfield emploie actuellement plus de 285 employés. Elle compte, avec leur contribution, se positionner à l'avant-garde du monde municipal en consolidant une approche de gestion de la qualité.

Le service des travaux publics est présentement à la recherche d'un contremaître ou d'une contremaîtresse pour compléter son équipe. Ce service est composé d'une cinquantaine d'employés syndiqués et traite tout ce qui est relatif à la signalisation, la voirie, l'entretien préventif ou le nettoyage et la réparation de conduites municipales d'égouts et d'aqueduc. En saison hivernale, le déneigement du centre-ville relève aussi de cette équipe.

Joignez-vous à une équipe où l'excellence est notre fierté et où nous contribuons chaque jour à faire la différence !

Description du poste

Sous la responsabilité du coordonnateur des opérations - travaux publics, le ou la titulaire du poste planifie, organise et contrôle le travail des employés syndiqués sous sa responsabilité. Il sera majoritairement attribué à la division de travail de la voirie. Il pourrait également contribuer à la signalisation, au déneigement, à l'entretien préventif ou nettoyage ainsi qu'à la réparation de conduites municipales d'égouts et d'aqueduc. L'attribution des divisions se fait par le coordonnateur, en fonction des besoins du service.

Plus précisément, le rôle du contremaître ou de la contremaîtresse :

- Assurer la gestion des employés syndiqués cols bleus sous sa responsabilité;
- Veiller à l'application et le suivi des normes et directives en santé et sécurité au travail, ainsi qu'au respect des règlements municipaux;
- Contribuer à la planification des travaux et assurer la distribution des tâches auprès de son équipe;
- Valider la qualité des travaux effectués par les employés sous sa responsabilité;
- Appliquer la convention collective et maintenir un climat de travail civilisé;
- Réaliser divers suivis auprès des requérants, autant interne qu'externe;
- Effectuer la supervision des travaux des sous-traitants (au besoin), selon les contrats en vigueur;
- Maintenir le respect des directives, politiques ou autres règlements.

Profil recherché

- Habilités en planification, organisation, gestion des priorités;
- Courage managérial et gestion de conflits;
- Gestion efficace des opérations et capacité à prendre des décisions;
- Capacité à mobiliser des équipes de travail;

📅 Date de début :
non disponible

📁 Type d'emploi :
Permanent / Temps plein

🕒 Quarts de travail :
non disponible

🕒 Heures de travail :
40.00 h/sem.

💰 Salaire :
\$76,048.00 - \$95,060.00 CAD par an

Documents requis

✔️ CV

Documents facultatifs

✔️ Lettre de motivation

✔️ Diplômes / Certificats

- Esprit collaboratif et travail d'équipe;
- Souci de la qualité du travail et des services offerts;
- Capacité à communiquer et à interagir avec différents types de personnalité;
- Sens de l'initiative, autonomie et jugement;
- Habilités à résoudre des problématiques.

Exigences

- Diplôme de technique collégiale en génie civil ou l'équivalent ;
- Posséder une expérience de travail pertinente à l'emploi;
- Expérience en gestion de personnel syndiqué, un atout fort considérable;
- Être disponible pour effectuer la garde hebdomadaire, à tour de rôle avec les autres contremaîtres;
- Habilités en gestion administrative, en notion budgétaire et en informatique;
- Permis de conduire valide (classe 5)
- Atout – détenir les certifications suivantes :
- Carte de santé et sécurité sur les chantiers de construction (ASP);
- Cours sur la signalisation routière pour les travaux routiers;
- Cours OPA – préposé aqueduc;
- Formation SIMDUT, travail en hauteur, nacelle, chariot élévateur.

Conditions

- Prime de garde, soir et nuit;
- Horaire principalement de jour sauf pour la saison hivernale : horaire fixe soit de jour, de soir ou de nuit.

Pour postuler

<https://atlas.workland.com/careers/ville-salaberry-de-valleyfield?open=jobs>

La Ville de Salaberry-de-Valleyfield a adopté un programme d'accès à l'égalité en emploi afin de permettre aux femmes, aux handicapés, aux autochtones, aux minorités visibles et ethniques de se joindre à son organisation. Des mesures d'adaptations peuvent être offertes aux personnes handicapées. Nous remercions les postulants pour leur intérêt, mais nous communiquerons uniquement avec les candidats retenus.

AVANTAGES



Allocation cellulaire, selon la politique



Quelques jours de vacances dès la première année



Régime de retraite à prestation déterminée concurrentiel



Programme incluant assurances médicaments, vie, voyage, invalidité et spécialistes de la santé



Activités sociales



Formation et développement