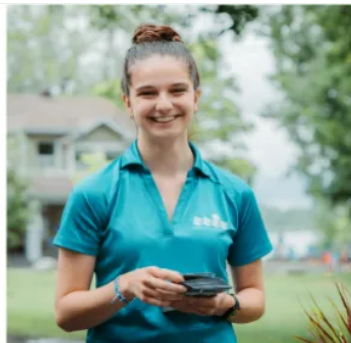
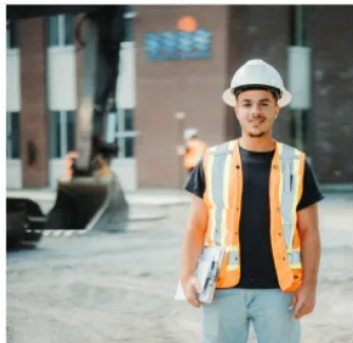


# Ma CARRIÈRE à la VILLE



SALABERRY-DE-VALLEYFIELD  
CAPITALE REGIONALE DU SUD-OUEST



## Chargé ou chargée de projets - ingénierie

Ville Salaberry -de-Valleyfield

📍 Salaberry-de-Valleyfield, Quebec | Hybride

👤 1 Poste disponible

📅 Expire à l'externe le : 23 février 2024

📅 Expiré à l'interne le : 7 février 2024

### DESCRIPTION DU POSTE

La Ville de Salaberry-de-Valleyfield emploie actuellement plus de 285 employés. Elle compte, avec leur contribution, se positionner à l'avant-garde du monde municipal en consolidant une approche de gestion de la qualité.

Le Service de l'ingénierie a su développer au fil des années une expertise permettant à la ville de réaliser à l'interne une grande majorité des projets qui lui sont confiés. Le Service, composé d'ingénieurs et de techniciens, est à la recherche d'un chargé ou d'une chargée de projets pour compléter l'équipe!

Joignez-vous à une équipe collaborative où ensemble nous faisons la différence !

#### Description du poste

Sous la responsabilité du directeur de l'ingénierie, le titulaire du poste conçoit, planifie et coordonne les travaux touchant l'ensemble des sphères du génie municipal, tel que la rénovation d'infrastructures, le développement résidentiel et les infrastructures routières.

Plus précisément :

- Effectuer la conception des diverses infrastructures municipales (routes, systèmes de gestion des eaux pluviales, etc.);
- Préparer et sceller les plans et devis associés aux divers contrats;
- Prendre en charge la réalisation des travaux;
- Planifier et animer des réunions de chantiers avec les divers intervenants;
- Coordonner et contrôler la qualité des projets;
- Participer au processus de financement des divers projets;
- Planifier et animer des séances de consultation publique, au besoin;
- Collaborer avec les techniciens en génie civil, autant lors de la conception que la surveillance de chantiers;
- Et plus encore!

#### Profil recherché

- Habilités marquées en planification et organisation;
- Capacité à communiquer avec différents types de clientèle;
- Approche axée sur la recherche de solutions;
- Sens de l'autonomie et de l'initiative;
- Sens politique;

📅 Date de début :  
non disponible

📁 Type d'emploi :  
Permanent / Temps plein

🕒 Quarts de travail :  
non disponible

🕒 Heures de travail :  
35.00 h/sem.

💰 Salaire :  
\$90,575.00 - \$113,218.00 CAD par an

#### Documents requis

✓ CV

#### Documents facultatifs

✓ Lettre de motivation

✓ Diplômes / Certificats

- Bonne gestion des priorités;
- Facilité à travailler en équipe.

### Exigences

- Baccalauréat en ingénierie (civil ou de la construction);
- Être membre de l'Ordre des ingénieurs du Québec;
- Posséder une expérience de travail pertinente en conception et surveillance;
- Habilités avec les outils technologiques;
- Posséder un permis de conduire, valide;
- Détenir sa carte ASP (cours de santé et de sécurité sur les chantiers de construction);
- Maîtrise du français à l'oral et à l'écrit;
- Anglais fonctionnel.

### Pour postuler

<https://atlas.workland.com/careers/ville-salaberry-de-valleyfield?open=jobs>

*La Ville de Salaberry-de-Valleyfield a adopté un programme d'accès à l'égalité en emploi afin de permettre aux femmes, aux handicapés et aux minorités visibles et ethniques de se joindre à son organisation. Des mesures d'adaptations peuvent être offertes aux personnes handicapées. Nous remercions les postulants pour leur intérêt, mais nous communiquerons uniquement avec les candidats retenus.*

### AVANTAGES



Allocation cellulaire, selon la politique



Quelques jours de vacances dès la première année



Possibilité de deux jours de télétravail



Régime de retraite à prestation déterminée concurrentiel



Contribuer à divers projets d'envergure au sein de l'organisation



Programme incluant assurances médicaments, vie, voyage, invalidité et spécialistes de la santé