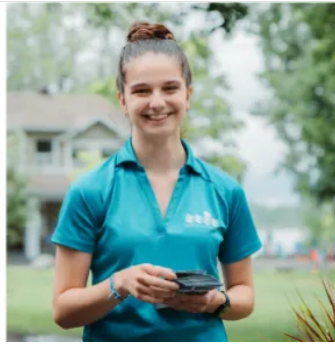
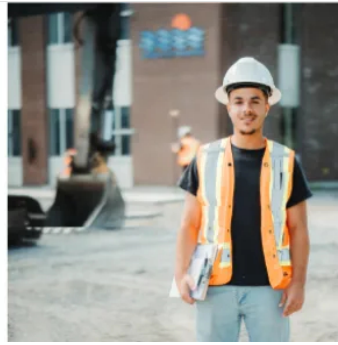


# Ma CARRIÈRE à la VILLE



## Préposé ou préposée aux plateaux récréatifs (temporaire)

Ville Salaberry -de-Valleyfield

📍 275 Rue Hébert, Salaberry-de-Valleyfield, Québec J6S 5Y9

👤 1 Poste disponible

📅 Expire à l'externe le : 9 février 2025

### DESCRIPTION DU POSTE

La Ville de Salaberry-de-Valleyfield emploie actuellement plus de 300 employés répartis dans 13 services municipaux. Elle propose une multitude d'emplois stimulants dans un environnement de travail dynamique. Elle compte se positionner comme une ville-phare audacieuse, dynamique et prospère en misant sur des services diversifiés et de qualité auprès des citoyens du territoire.

La Ville de Salaberry-de-Valleyfield est à la recherche d'un préposé ou d'une préposée aux plateaux récréatifs (temporaire - 9 mois) afin de combler son équipe.

Joins-toi à une équipe collaborative où faire la différence est notre fierté!

#### Description du poste

Plus précisément :

- Effectuer le montage et le démontage des espaces locatifs incluant le montage audiovisuel;
- Participer à la mise à jour de l'inventaire du matériel des plateaux sportifs ou tout autre espace locatif;
- Effectuer une tournée régulière des chalets de service ou des bâtiments relevant des loisirs. Réparer certains bris mineurs ou signaler les bris devant être traités par d'autres entités;
- Accueillir et accompagner les citoyens (organismes, associations ou particuliers) pour des visites des salles locatives ;
- Accueillir et ouvrir les bâtiments relevant de son équipe aux contracteurs ou autres intervenants ;
- Accompagner les contracteurs lors des inspections mensuels tels que plombier, électricien, serrurier, couvreur, etc. ;
- Installer de la décoration ou divers panneaux dans les parcs, dans les salles ou autres;
- Réaliser diverses inspections dans les chalets, salles ou autres bâtiments relevant des loisirs ou occupés par des organismes partenaires ;
- Procéder à diverses commissions ou achats pour le service récréatif et communautaire ;
- Faire la livraison de matériel auprès des organismes ;
- Réaliser des tâches d'entretien ménager au besoin pour les bâtiments hébergeant des organismes ou dans les espaces locatifs ou pour la tenue d'événements intérieur ou extérieur ;
- Faire des vérifications quotidiennes dans les parcs et les plateaux sportifs ;
- Participe à la préparation de divers événements d'organismes partenaires du SRC ;
- Programmer certains cadrans dans les plateaux sportifs ;
- Et plus encore !

Type d'emploi :



Temporaire / Temps plein

Quarts de travail :



Jour, Soir, Fin de semaine, Variable

Heures de travail :



40 h/sem.

Emplacement



Sur les lieux du travail

Salaire :



25,90 \$ CAD Taux horaire

Syndiqué :



Oui

#### Documents requis

✓ CV

#### Documents facultatifs

✓ Lettre de motivation

✓ Diplômes / Certificats

### Profil recherché

- Approche axée vers le service à la clientèle;
- Autonomie et sens de l'initiative;
- Facilité à interagir avec différents types de clientèle;
- Sens du jugement et des responsabilités;
- Esprit collaboratif et proactivité.

### Exigences

- Diplôme d'études secondaires (DES);
- Détenir une expérience pertinente en lien avec l'emploi;
- Permis de conduire valide, classe 5;
- Capacité à soulever des charges et à travailler à l'extérieur;
- Maîtrise du français, à l'oral et à l'écrit.

### Conditions

- Salaire : 25,90\$/h;
- Horaire de 40h par semaine réparti selon les besoins du service. Disponibilité requise de soir et de fin de semaine;
- Accès à un service de télémédecine.

### Pour postuler

<https://atlas.workland.com/careers/ville-salaberry-de-valleyfield?open=jobs>

*La Ville de Salaberry-de-Valleyfield a adopté un programme d'accès à l'égalité en emploi afin de permettre aux femmes, aux autochtones, aux handicapés et aux minorités visibles et ethniques de se joindre à son organisation. Des mesures d'adaptations peuvent être offertes aux personnes handicapées. Nous remercions les postulants pour leur intérêt, mais nous communiquerons uniquement avec les candidats retenus. Il est possible que nos communications se dirigent dans votre boîte d'indésirables, s'il vous plait veuillez en faire la vérification.*

### AVANTAGES



Borne de recharge  
électrique



Programme de pairs  
aidants interne



Vêtements de travail fournis



Activités sociales